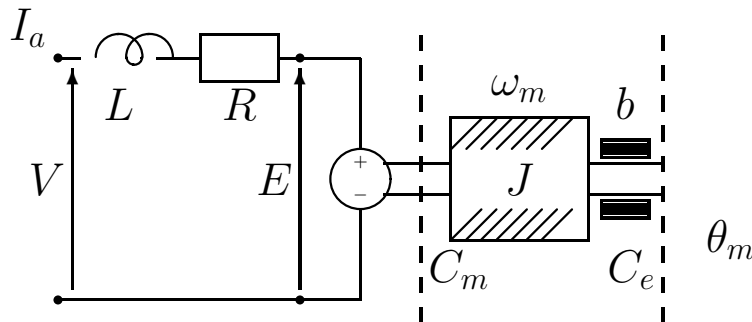
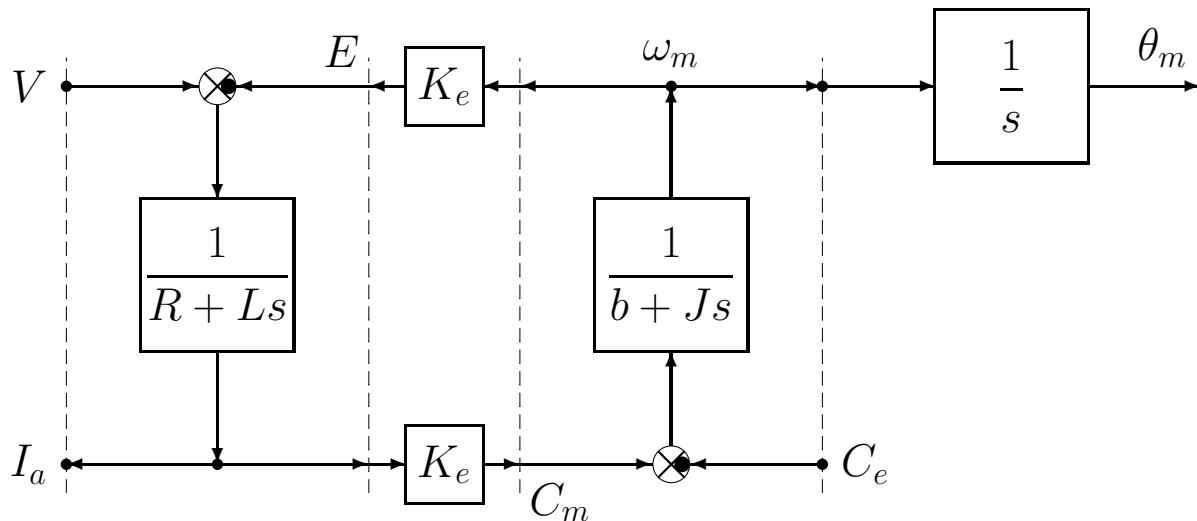


Motore elettrico in corrente continua.

- Schema fisico di un motore elettrico in corrente continua:



- Schema a blocchi POG del motore:



- Significato delle principale variabili del sistema:

| | |
|--------------|---|
| V | Tensione in ingresso al motore (V); |
| I_a | Corrente nel circuito di armatura (A); |
| C_m | Coppia motrice (N m); |
| C_r | Coppia resistente (N m); |
| E | Tensione contro-elettromotrice (V); |
| ω_m | Velocità angolare del motore (rad/s); |
| θ_m | Posizione angolare del motore (rad); |
| $L = 0.005$ | Induttanza del circuito di armatura (H); |
| $R = 1$ | Resistenza del circuito di armatura (Ω); |
| $K_e = 0.56$ | Costante di coppia (o di f.c.e.m.) (N m/A); |
| $b = 0.002$ | Coefficiente di attrito lineare del motore (N m s/rad); |
| $J = 0.03$ | Momento di inerzia del motore (Kg m ²); |